

Saarlouis, 16.07.2021

Liebe Eltern, liebe Erziehungsberechtigte,

noch vor dem Schuljahresende konnte das Ministerium für Bildung und Kultur die bereits jetzt absehbaren Corona-Regelungen für den Start in das Schuljahr 2020/21 mitteilen. Ich bitte Sie um Kenntnisnahme folgender Regelungen:

Die Pandemiesituation nach den Sommerferien ist für uns alle heute noch nicht absehbar. Um trotz der Unsicherheiten für alle Personen in der Schule nach den Sommerferien einen möglichst sicheren und infektionsfreien Start ins neue Schuljahr zu ermöglichen, bitten wir alle Schülerinnen und Schüler, Lehrerinnen und Lehrer sowie auch alle weiteren schulinternen Personen sich vorsorglich möglichst bereits unmittelbar vor dem Schulanfang zu testen.

Ihr Kind hat dafür von seiner Schule zwei Testkits erhalten, die als Selbsttests eingesetzt werden können. Die Tests sollen möglichst am letzten Tag vor Schulbeginn und am ersten Schultag unmittelbar vor dem Schulanfang zu Hause durchgeführt werden. Das Testergebnis soll bei Schulbeginn nicht älter als 24 Stunden sein.

Wir bitten Sie, Ihr Kind beim Testen zu unterstützen, zum Beispiel indem Sie es rechtzeitig daran erinnern oder auch indem Sie ihm beim Testen helfen, wenn es das noch nicht eigenständig kann.

Eine kurze Anleitung, wie ein solcher Test durchgeführt wird, befindet sich auf der Rückseite dieses Schreibens.

Bitte füllen Sie das Formular zur Selbsterklärung eines negativen Testergebnisses, das Sie ebenfalls von der Schule erhalten haben, aus und geben Sie es Ihrem Kind am ersten Schultag mit in die Schule.

Alternativ kann natürlich auch ein Testzertifikat einer Teststelle oder eines Testzentrums vorgelegt werden, das bei Schulbeginn aber ebenfalls nicht älter als 24 Stunden sein darf.

Sollte das Testergebnis positiv ausfallen, informieren Sie bitte umgehend Ihre Arztpraxis. Dort wird dann alles Weitere veranlasst werden. Ihr Kind darf in dem Fall die Schule zunächst nicht besuchen. Bitte informieren Sie auch die Schule, dass Ihr Kind nicht zur Schule kommen kann.

Liebe Eltern, liebe Erziehungsberechtigte, wir sind auf Ihre Unterstützung angewiesen, um auch in der Corona-Zeit einen möglichst sicheren Start ins neue Schuljahr zu gestalten, daher hoffen wir auf Ihr Verständnis und Ihre Mithilfe bei dieser wichtigen Maßnahme zum Infektionsschutz in der Schule – auch wenn im Hinblick auf die besondere Bedeutung der Schulpflicht und des Schulbesuchs die Vorlage der Selbsterklärung oder des Testzertifikats keine Voraussetzung für die Teilnahme am Unterrichts- und Betreuungsbetrieb am ersten Schultag ist.

Falls Sie die Testkits nicht nutzen möchten, können Sie die Tests selbstverständlich an die Schule zurückgeben.

Ich wünsche allen Schülerinnen und Schülern sowie Ihnen, liebe Eltern und Erziehungsberechtigte, einen erholsamen Sommer und uns allen ein Infektionsgeschehen, das einen möglichst ungestörten Schulalltag in Präsenzform zulässt.

Mit freundlichen Grüßen



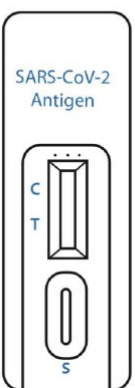
Schulleiter MPG

Kurzanleitung zur Durchführung von Selbsttests auf SARS-CoV-2

1. Schritt: Hände gründlich waschen oder desinfizieren (30 Sekunden)



2. Schritt: Testkassette auspacken und Ablage der Testkassette auf den Tisch.

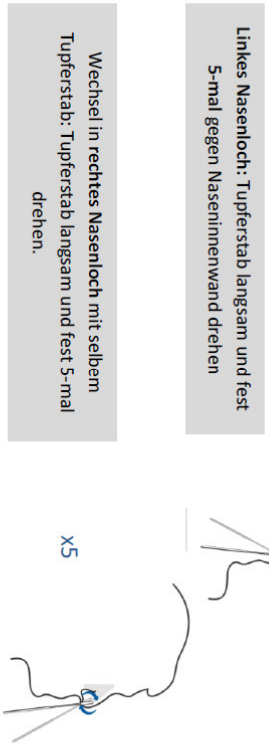


Schritt: Nasenprobe links/rechts

Maske kurz absetzen.

Linkes Nasenloch: Tupferstab 1,5 cm einführen

Der Tupfer muss mit der feuchten Haut in der Nase in Kontakt gebracht werden.



Linkes Nasenloch: Tupferstab langsam und fest 5-mal gegen Naseninnenwand drehen

Wechsel in rechtes Nasenloch mit selbem Tupferstab: Tupferstab langsam und fest 5-mal drehen.

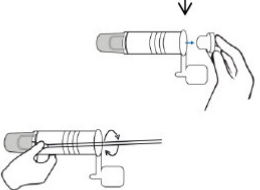
Maske wieder aufsetzen.

3. Schritt: Tupferstab in das Teströhrchen

Deckel des Teströhrchens abschrauben

und

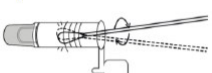
Tupferstab in die Testflüssigkeit eintauchen.



4. Schritt: Rühren und Auspressen

Tupferstab in der Flüssigkeit 15-mal umrühren und das weiche Röhrchen gegen den Tupferstab pressen. Ziel: so viel Flüssigkeit wie möglich aus dem Tupferstab herausholen.

→ Tupferstab dann wieder aus dem Röhrchen nehmen und entsorgen – Tupferstab wird nicht mehr benötigt.



5. Schritt: Testflüssigkeit auf Testkassette geben

Teströhrchen verschließen

und

3 Tropfen der Flüssigkeit in die Vertiefung auf der Testkassette geben.

→ Teströhrchen dafür ggf. nochmals etwas zusammendrücken.

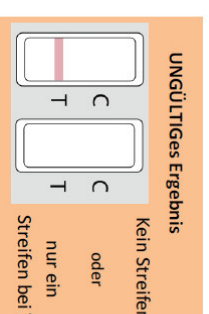
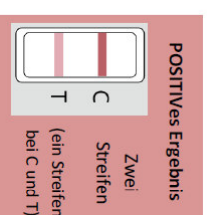
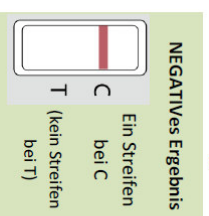
6. Schritt: Wartezeit 15-20 Minuten

15-20 Minuten warten, dann Testergebnis ablesen.

→ Tipp: Stoppuhr/Alarm oder Wecker stellen, um die richtige Zeit zum Ablesen nicht zu verpassen.



7. Schritt: Testergebnis ablesen



8. Schritt: Testergebnisse ggf. dokumentieren

9. Schritt: Entsorgen der Einmalprodukte und Wischdesinfektion des Test-Arbeitsplatzes

10. Schritt: Hände zum Abschluss nochmals desinfizieren

